



ZVW30/35 PRIUS/PRIUS PHV

ALL LED TAIL LAMP

－取り付け・取り扱い説明書－

このたびは、30系プリウス用 ALL LED TAIL LAMP をお買い上げ頂き、誠にありがとうございます。本書は自動車整備技能検定取得者の方を対象に記述しております。製品の取り扱い・取り付けには、自動車に関し正しい技術・知識を要します。取り付けに関しましては、自動車整備工場やプロショップにてご依頼下さい。本製品の内用及び付属部品は、改良のため予告なく変更する場合がございます。予めご了承ください。

【免責事項】 装着前に必ずお読みください。

- ・本書記載の指示を無視した使用により発生した事故・損害等に関しましては当社は賠償の責を一切責任を負いかねます。
- ・当製品を取り付け使用し、当製品以外の部品に不具合が発生しても当社製品以外の部品の保証は一切責任を負いかねます。
- ・商品を加工・破損等された場合は、保証の対象外となります。

【取り付け上のご注意】 下記の記載事項を必ずお守りください。

- ・交換作業の際は、バッテリーのマイナス端子を取り外し、5分以上経過してから行ってください。
 - ・換手順を誤りますと、大変危険です。必ずお車の状態・製品を確認した上で行ってください。
 - ・商品は点灯確認を行ってからお取り付けください。
 - ・作業は必ずカーショップ、整備工場にて行ってください。
 - ・本製品の分解・改造は行わないでください。
 - ・車両・本製品への傷防止の為、作業前に各部養生を行ってください。
- ※年式・グレード等により本書と異なる場合は、整備解説書等をご参考の上で作業を行ってください。
- ・ウィンカーポジションキットの同時装着は絶対に行わないでください。
- ※製品の破損・発熱の原因となります。

【キット内容】 お取付前にご確認ください。

- ・テールランプ本体 (L/R) : 各1個

【使用工具】 別途ご用意ください。

- ・六角ソケットレンチ10mm
- ・内張り外し
- ・プラスドライバー

【トラブル診断】 下記の記載事項をご確認ください。

1: LED が点灯しない場合

⇒コネクタが確実に接続されているかご確認ください。

2: LED の一部が点灯しない場合

⇒コネクタが確実に接続されているかご確認ください。

改善されない場合は販売元へお問い合わせください。

3:ウインカーがハイフラッシュになる場合

⇒製品裏側に設置されている抵抗のコネクタが確実に接続されているかご確認ください。

※本製品は純正のウインカーリレーを元に設計されています。

※社外ウインカーリレーとの組み合わせによる不具合は保障対象外となります。

4:ゴースト点灯(微点灯)が起こる場合(テールランプ以外の製品を社外品に交換されている)

⇒交換されている灯火類を純正品にお戻しください。

※当社製品以外との組み合わせによる不具合保障対象外となります。

※社外品との組み合わせによる不具合につきましては、取り付けをご依頼されたカーショップにお問い合わせください。

5 レンズ内部に曇りが発生する場合

⇒レンズ内部と外気温に差が生じた場合、まれに曇りが発生する場合がございます。

テールランプ裏側に通気口を設けていますのでしばらく時間を置いていただくと次第に解消されます。

-製造元-

株式会社 エル・シー TEL:0774-52-3331 FAX:0774-52-3336

URL: <http://revier.co.jp/>

[取り付け手順]



1. トランク内の内装を取り外します。左トレイ部は固定されています。赤○のボルトも取り外します。

2. 後部のフック部も同様に取り外します。



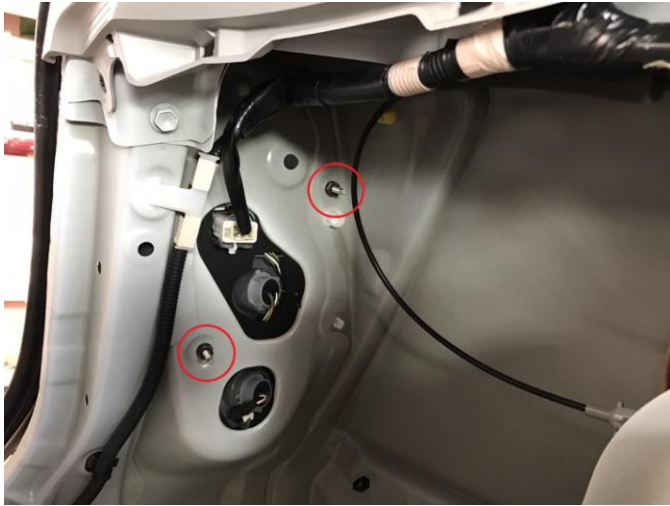
3. 側面内張りのボルトを取り外します。

4. 内張り前方のロックを取り外します。



5. 内張りを剥がしていきます。

6. 左側面にはラゲッジランプがありますので、根元のカプラーを取り外します。



7.テールランプ本体を固定するナット2か所を取り外します。



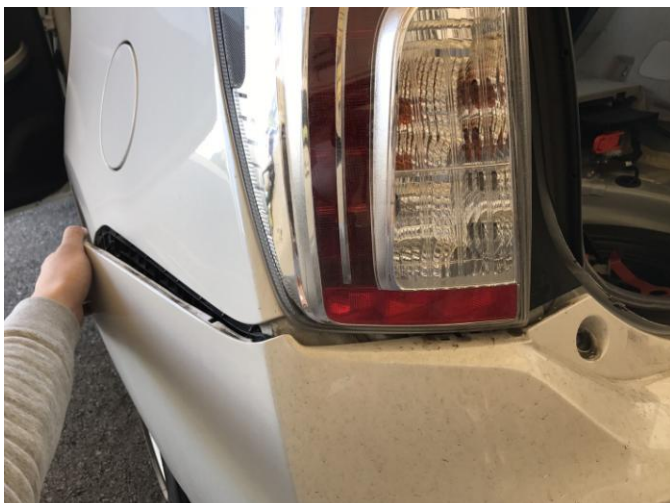
8.バンパー側面のボルトを取り外します。



9.トランク側のボルトを取り外します。



10.バンパーを剥がしていきます。



11.テールランプ下側に隙間ができるよう剥がしていきます。※傷防止のため、脱着前に養生テープなどのご使用をお勧めします。



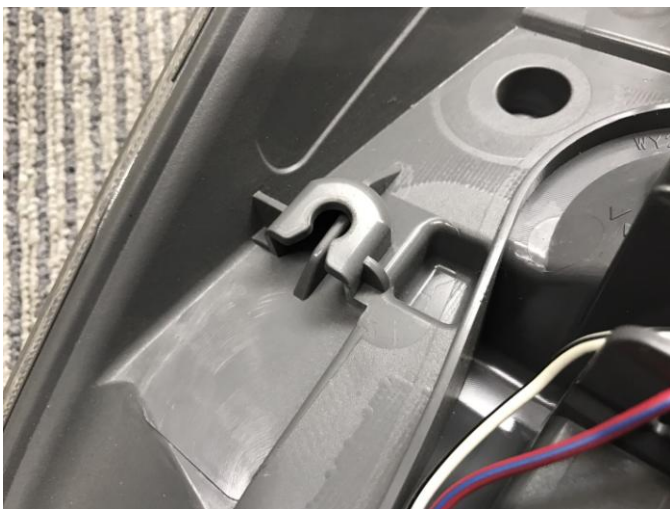
12.内張り外し等を用いてテールランプのロックを取り外します。



13.テールランプ下部にはバンパー固定具がついておきますので、斜めに引き抜くように取り外します。



14.テール裏のカプラーを取り外します。



15.純正テールランプ裏のこちらのピンを本製品に付け替えます。写真のように切りかけがありますので、下方に引き抜くように取り外します。



16.逆の手順で本製品を取り付けます。※装着の際はテールランプ下部から取り付けを行ってください。装着後、点灯確認を行い内貼りを戻してください。

ウインカーの切り替え方法

ギボシ端子の抜き差しにて切り替えとなります。

- ・シーケンシャル → ギボシを抜く
- ・点滅 → ギボシを接続

