



# LED WINKER MIRROR LENS KIT



for CV1W DELICA (2019年2月以降)

## 取り扱い説明書

この度は、LEDウインカーミラーレンズキット流星バージョン・LEDウインカーミラー流星バージョンをお買い上げいただき、誠にありがとうございます。製品の取り扱い・取り付けには、自動車に関し正しい知識・技術を要します。取り付けに関しましては、自動車整備工場やプロショップにてご依頼ください。本製品の内容及び付属品は、改良のため予告なく変更する場合がございます、予めご了承ください。

### 【免責事項】

- ・本書記載の指示を無視した使用により生じた事故・損害に関しまして、当社は賠償の責を一切負いかねます。
- ・当製品以外の部品に不具合が発生しましても当社製品以外の保証は一切責任を負いかねます。
- ・商品を加工(未塗装品の塗装も含む)・破損等された場合、保証対象外となります。
- ・品質向上のため、製品は予告なく仕様を変更する場合がございます。

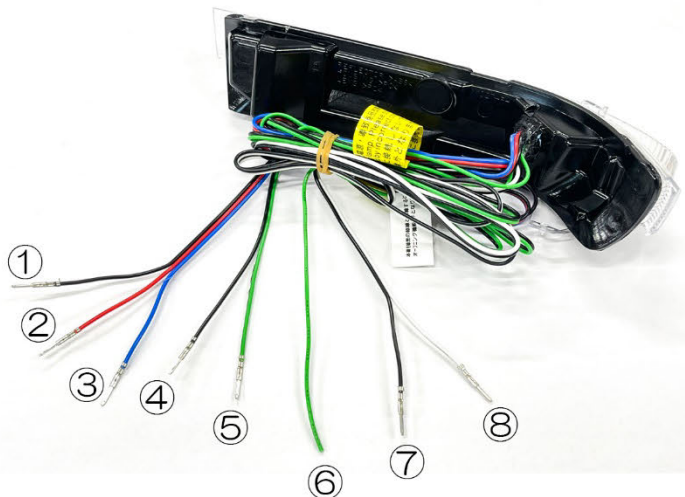
### 【取付上のご注意】

- ・結線作業の際は、バッテリーのマイナス端子を取り外し、5分以上経過してから、作業を行ってください。
- ・交換手順を誤りますと大変危険です。必ずお車の状態・製品を確認した上で作業を行ってください。
- ・商品は装着前に必ず点灯確認を行ってから、お取り付けください。
- ・作業は必ず整備工場・プロショップにて行ってください。
- ・本製品の分解・改造は行わないでください。保証対象外となります。
- ・車両及び製品への傷防止のため、作業前に各部養生を行ってください。

### 【注意事項】

- ・本書は同シリーズのウインカーレンズキットの汎用説明書となります。車種・製品により一部仕様・付属品が異なる場合がございます。
- 詳細につきましては、弊社ウェブサイト内の内容をご参照ください。

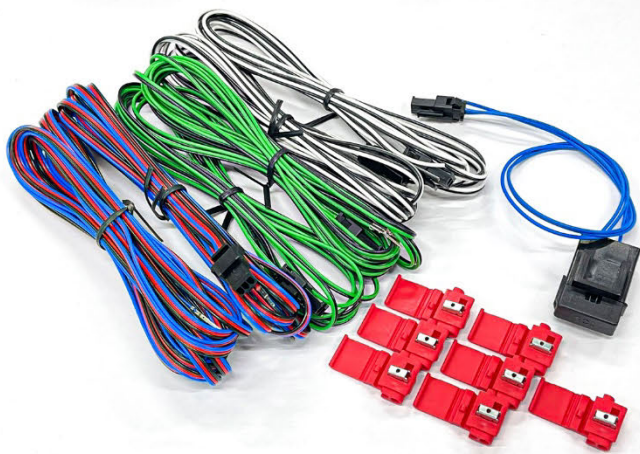
## 配線の色別機能紹介



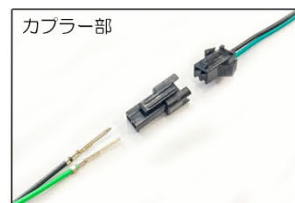
- ①黒:ウインカー/ライトバー兼用アース
- ②赤:ウインカー用プラス
- ③青:ライトバー用プラス
- ④黒:ウインカー切り替え用
- ⑤緑:ウインカー切り替え用
- ⑥緑:オープニングOFF用
- ⑦黒:フットランプ用アース
- ⑧白:フットランプ用プラス

※⑥の配線はオープニングライトをOFFする場合のみ使用する配線です。  
端子がありませんのでウインカー切換え用の配線と間違えないようご注意ください。

## 付属品



### 延長ハーネス



延長ハーネスの先端にはカプラーが付属しています。  
各機能、配線の色に合わせて延長を行ってください。  
各機能ごとに左右で長さの異なる配線が付属します。  
配線の接続位置等の距離を考慮しご使用ください。

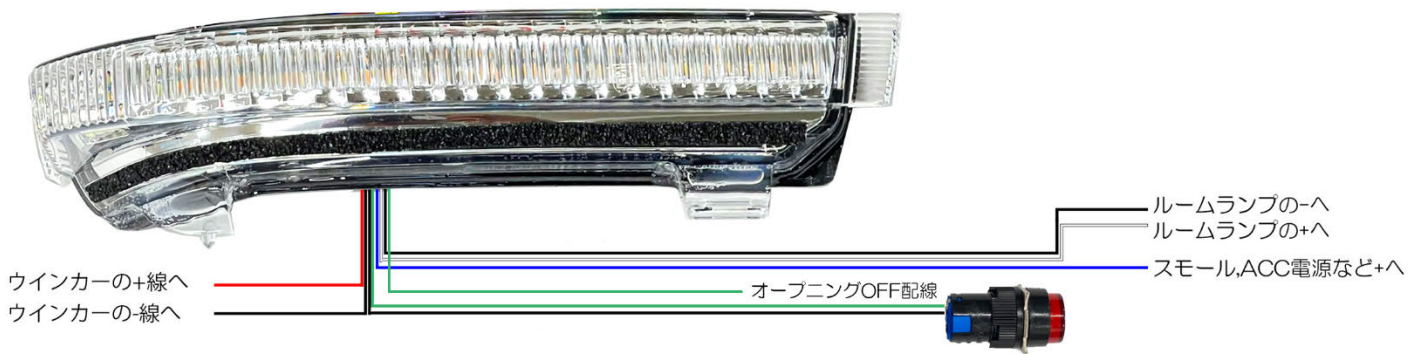
### 切り替えスイッチ(ウインカー用)



ウインカーの点滅・流れるを切り替えるスイッチです。  
2つのカプラーは右用と左用となります。  
右のドアミラーから出る緑/黒を片方のカプラーへ、  
左のドアミラーから出る緑/黒をもう片方のカプラーへ  
差し込みご使用ください。

※右と左の配線を交互に差し込みますと、ウインカー  
が正常に点灯しません。ご注意ください。

# 接続方法

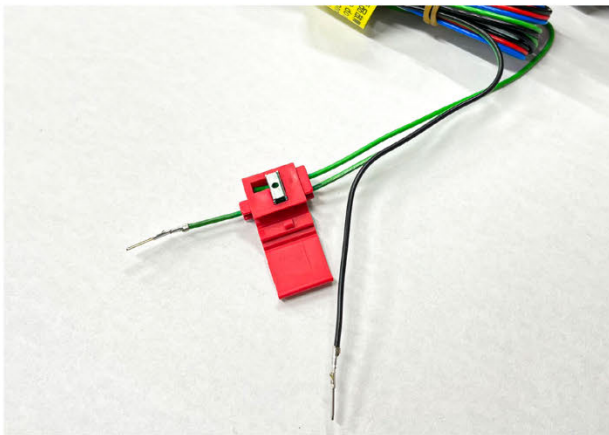


ライトバーポジション(青)線をご使用いただく場合は、  
付属のヒューズ付きハーネスをご使用ください。

ACC,イルミ電源等+

ウインカーレンズ青線

## オープニング機能をOFFにする場合



ライトバーポジション点灯の際の、  
初期動作で作動するオープニング機能  
をキャンセルする場合、ウインカー切  
り替え用配線の緑とオープニングOFF  
配線の緑を結線します。

## トラブルシューティング

ウインカーが点灯しない	極性(+赤/-黒)が正しく接続されているかご確認ください
ウインカーの点灯が不規則	スイッチへの配線(緑/黒)が正しく接続されているかご確認ください。
ライトバーが点灯しない	+青線が正しく接続されているかご確認ください
フットランプが消えない	アースの位置をご確認ください ※マイナスコントロール線に接続することで解消されます

## ■ドアミラーの取り外し手順 (デリカD:5)



1. ドアハンドル内のビスを取り外します。



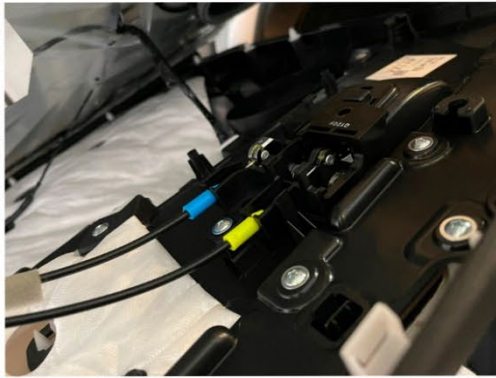
2. ドアポケット内のビスを取り外します。



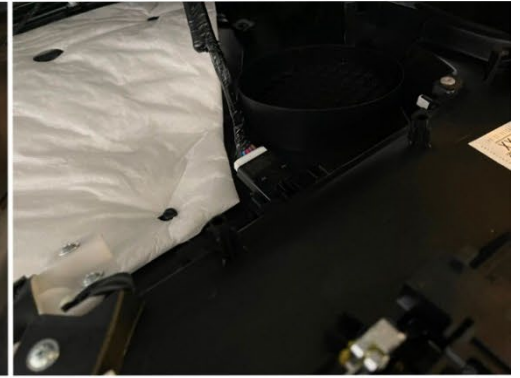
3. ピラーカバーを取り外します。



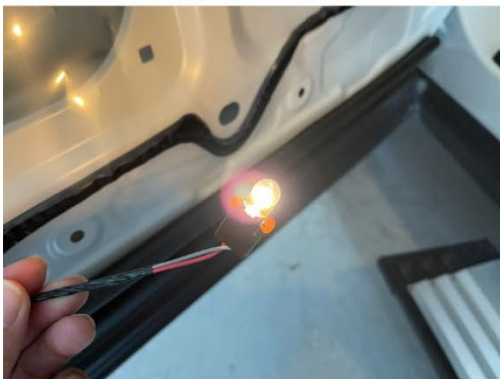
4. 内張を引き剥がします。



5. ドアハンドルのワイヤーを取り外します。



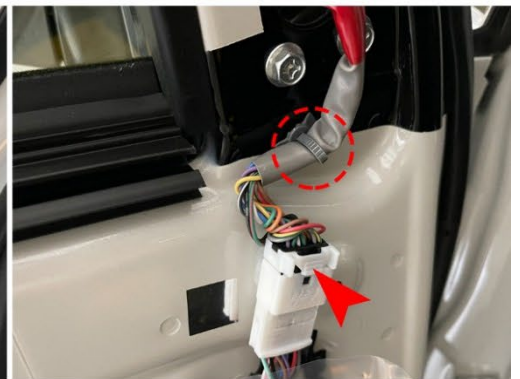
6. パワーウィンドウスイッチのハーネスを取り外します。



7. カーテシランプの電球を取り外しておきます。



8. ドアミラー本体を固定するボルトを取り外します。

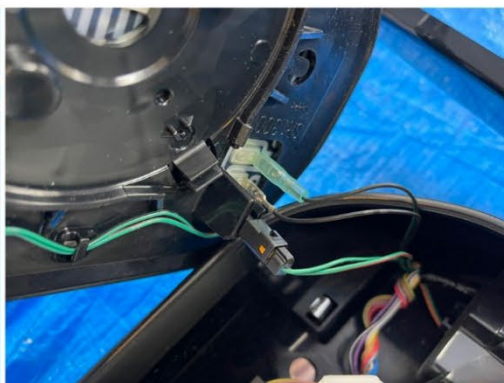


9. 矢印部分のロック部を押し込みハーネスを外します。  
※結束バンドも取り外します。

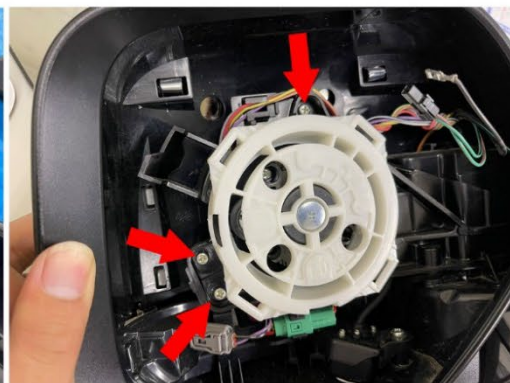
## ■ドアミラーの分解手順 (デリカD:5)



1.鏡を持ち上げるように取り外します。



2.鏡裏側にある配線を取り外します。



3.モーターを固定するビスを取り外します。



4.ドアミラーの根元のテープリングを剥がします。



5.上部にあるビスを取り外し、カバーを取り外します。



6.ミラー裏側のキャップを取り外し、内側のトルクスネジを外します。



7.土台の裏側に隠れているビスを取り外します。

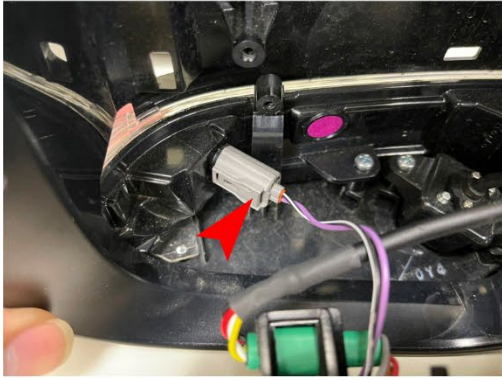


8.モーターをずらし、カバー裏の爪をマイナスドライバー等で押し、カバーを外します。



9.口アカバーを取り外します。

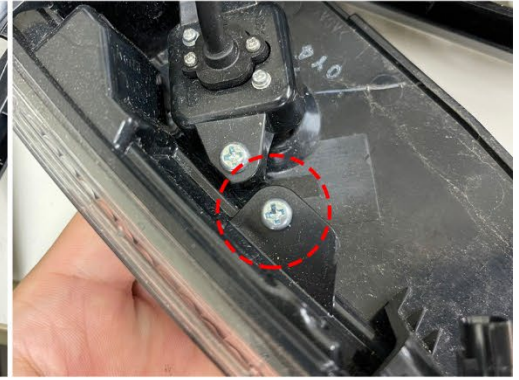
## ■ドアミラーの分解手順 (デリカD:5)



10.ウインカーのカプラーを取り外します。



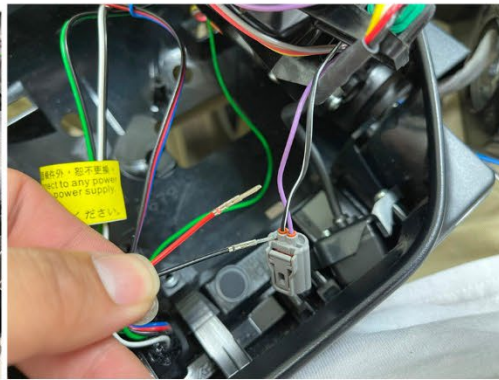
11.レンズとロアカバーは写真のよう一体で外れます。



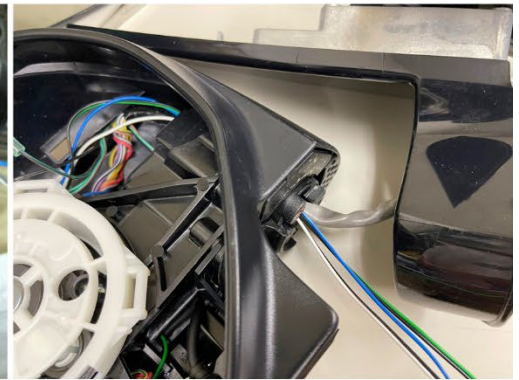
12.レンズを固定するビスを取り外し、レンズを取り外します。



13.逆の手順で本製品を取り付けます。



14.ウインカーの電源は、純正のカプラー裏に、付属のエレクトロタップ等で結線を行います。



15.ウインカー以外の配線は純正ハーネスに這わせ、車内側へ引き込みます。



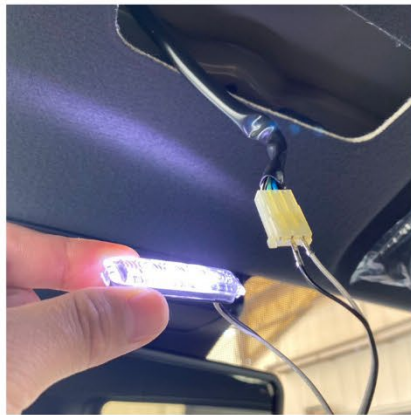
16.逆の手順でドアミラーを固定し、各機能の配線を結線し、作業終了です。

## ■フットランプ接続例 ※記載手順はハイエースを例にしています。

・主にアンロックでルームランプが連動して光るお車の場合の接続例です。



1.ルームランプのコネクターからテスターを用いて常時電源の位置を確認します。



2.常時電源にフットランプの白線を接続し、黒線を余る2つの配線のどちらかに接続します。



3.ドアを閉じ鍵をロックした際フットランプが消灯するところが接続先となります。

## ■アンロック信号の取り出し例 (タイマーユニットを使用する際に必要な作業です)



ドアロックソレノイドのカプラー内の配線に、テスターをあて、ドアロックを開錠した際にテスターが一瞬光る配線が、アンロック信号となります。



-タイマーユニットへの接続先-

アンロック信号はタイマーユニットの青色の配線に接続します。

## ■常時電源の取り出し例 (タイマーユニットを使用する際に必要な作業です)



一部車種(30系アルファード、ヴェルファイアなど)は、パワーウィンドウ系統のカプラーより常時電源を確保することが可能ですが、一般的にドア内で常時電源を確保することは難しい為、室内から(ナビ・オーディオ裏)電源を確保していただくことが主流です。



-タイマーユニットへの接続先-

常時電源はタイマーユニットの赤色の配線に接続します。