



S321G/S331G ATRAI WAGON (2017/11～)
S321V/S331V HIJET CARGO (2017/11～)

ALL LED TAIL LAMP

－ 取り付け・取り扱い説明書 －

このたびは、S321系 後期 アトレワゴン、ハイゼットカーゴ用 ALL LED TAIL LAMP をお買い上げ頂き、誠にありがとうございます。本書は自動車整備技能検定取得者の方を対象に記述しております。製品の取り扱い・取り付けには、自動車に関し正しい技術・知識を要します。取り付けに関しましては、自動車整備工場やプロショップにてご依頼下さい。本製品の内用及び付属部品は、改良のため予告なく変更する場合がございます。予めご了承ください。

【免責事項】 装着前に必ずお読みください。

- ・本書記載の指示を無視した使用により発生した事故・損害等に関しまして当社は賠償の責を一切負いかねます。
- ・当製品を取り付け使用し、当製品以外の部品に不具合が発生しても当社製品以外の部品の保証は一切責任を負いかねます。
- ・商品を加工・破損等された場合は、保証の対象外となります。

【取り付け上のご注意】 下記の記載事項を必ずお守りください。

- ・交換作業の際は、バッテリーのマイナス端子を取り外し、5分以上経過してから行ってください。
 - ・換手順を誤りますと危険です。必ずお車の状態・製品を確認した上で行ってください。
 - ・商品は点灯確認を行ってからお取付ください。
 - ・作業は必ずカーショップ、整備工場にて行ってください。
 - ・本製品の分解・改造は行わないでください。
 - ・車両・本製品への傷防止の為、作業前に各部養生を行ってください。
- ※年式・グレード等により本書と異なる場合は、整備解説書等をご参考の上で作業を行ってください。

【キット内容】 お取付前にご確認ください。

- ・ テールランプ本体 (L/R) : 各 1 個
- ・ 取り扱い説明書(本書)

【使用工具】 別途ご用意ください。

- ・ プラスドライバー : ランプ本体の脱着に使用
- ・ 養生テープ : ボディー、テールランプの保護に使用
- ・ トリムリムーバー : テールランプ側面の取り外しに使用

【トラブル診断】 下記の記載事項をご確認ください。

1 : LED が点灯しない場合

⇒カプラーが確実に接続されているかご確認ください。

2 : LED の一部が点灯しない場合

⇒コネクタが確実に接続されているかご確認ください。

改善されない場合は購入店舗へお問い合わせください。

3 : ウインカーがハイフラッシュになる場合

⇒製品裏側に設置されている抵抗のコネクタが確実に接続されているかご確認ください。

※フロントを LED バルブなどに交換されている場合、抵抗値のズレが生じ、正常点灯しない場合がございます。純正バルブの状態にお戻しいただき、正常に動作する場合、フロントのダミー抵抗の負荷値を変更してください。

4 : ウインカーが正常に流れない場合

⇒切換え用の配線が正しく接続されているかご確認下さい。

5 : ゴースト点灯 (微点灯) が起こる場合 (テールランプ以外の製品を社外品に交換されている)

⇒交換されている灯火類を純正品にお戻しください。

※当社製品以外との組み合わせによる不具合保障対象外となります。

※社外品との組み合わせによる不具合につきましては、取り付けをご依頼されたカーショップにお問い合わせください。

6 : レンズ内部に曇りが発生する場合

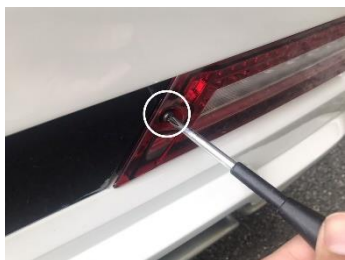
⇒レンズ内部と外気温に差が生じた場合、まれに曇りが発生する場合がございます。

テールランプ裏側に通気口を設けていますのでしばらく時間を置いていただくと次第に解消されます。

■トラブルが解消されない場合

お手数ですが、商品をご購入頂きました販売店舗様へご連絡をお願いいたします。

-取り付け手順-



①テールランプを固定するビスを取り外します。



②側面に手をかけ、テールランプを手前に引き抜きます。



★側面はピン止めとなっています。固い場合は養生テープを貼り、トリムリムーバーをご使用ください。



③バンパーの奥よりカプラーを引き抜きます。



④矢印部分を押し込むカプラーを取り外します。



⑤車体側のカプラーに製品のカプラーを差し込みます。



⑥カプラーはバンパーの奥へ収納し、テールランプを取り付けます。



⑦側面のピンをはめ込み、ビスを締め付け作業終了です。

-点灯パターン切り替え方法-



■ウインカー(流れる⇔点滅)

↳方向燈(ウインカー)タグのある配線

接続：点滅/非接続：流れる

■リフレクター(点灯⇔消灯)

↳反光片(リフレクター)タグのある配線

接続：点灯/非接続：消灯

※点灯状態では保安基準不適合となります。