

REIZ
HIGH QUALITY CUSTOM PARTS

LED WINKER MIRROR 流星 Version with O&E

【掲載車種：S500P ハイゼットトラック後期】

取り扱い説明書

この度は、LEDウインカーミラーレンズキット流星バージョン・LEDウインカーミラー流星バージョンをお買い上げいただき、誠にありがとうございます。製品の取り扱い・取り付けには、自動車に関し正しい知識・技術を要します。取り付けに関しましては、自動車整備工場やプロショップにてご依頼ください。本製品の内容及び付属品は、改良のため予告なく変更する場合がございます、予めご了承ください。

【免責事項】

- ・本書記載の指示を無視した使用により生じた事故・損害に関しまして、当社は賠償の責を一切負いかねます。
- ・当製品以外の部品に不具合が発生しましても当社製品以外の保証は一切責任を負いかねます。
- ・商品を加工(未塗装品の塗装も含む)・破損等された場合、保証対象外となります。
- ・品質向上のため、製品は予告なく仕様を変更する場合がございます。

【取付上のご注意】

- ・結線作業の際は、バッテリーのマイナス端子を取り外し、5分以上経過してから、作業を行ってください。
- ・交換手順を誤りますと大変危険です。必ずお車の状態・製品を確認した上で作業を行ってください。
- ・商品は装着前に必ず点灯確認を行ってから、お取り付けください。
- ・作業は必ず整備工場・プロショップにて行ってください。
- ・本製品の分解・改造は行わないでください。保証対象外となります。
- ・車両及び製品への傷防止のため、作業前に各部養生を行ってください。

【注意事項】

- ・本書は同シリーズのウインカーレンズキットの汎用説明書となります。車種・製品により一部仕様・付属品が異なる場合がございます。詳細につきましては、弊社ウェブサイト内の内容をご参照ください。

配線の色別機能紹介



- ①赤:ウインカー用プラス
- ②黒:ウインカー/ライトバー兼用アース
- ③白:フットランプ用プラス
- ④黒:フットランプ用アース
- ⑤赤:常時電源用プラス
- ⑥黄:アクセサリ電源(ACC)用プラス
- ⑦青:ライトバー用プラス
- ⑧緑:ウインカー切り替え用
- ⑨黒:ウインカー切り替え用

※O&E機能を使用しない場合、⑤⑥の配線は結線不要です。

※フットランプ機能なしのウインカーミラーは、③・④の配線はございません。

付属品



※写真は別モデル用の参考例です

延長ハーネス

3本束(赤/黄/青)・2本束(緑/黒)・2本束(白/黒)
各種2セットずつ付属します。
※純正ウインカーミラーなしのお車の場合、
赤/黒の延長ハーネスが付属します。



延長ハーネスの先端にはカプラーが付属しています。
各機能、配線の色に合わせて延長を行ってください。
各機能ごとに左右で長さの異なる配線が付属します。
配線の接続位置等の距離を考慮して使用ください。

切り替えスイッチ(ウインカー用)



ウインカーの点滅・流れるを切り替えるスイッチです。
2つのカプラーは右用と左用となります。
右のドアミラーから出る緑/黒を片方のカプラーへ、
左のドアミラーから出る緑/黒をもう片方のカプラーへ
差し込みご使用ください。
※右と左の配線を交互に差し込みますと、ウインカー
が正常に点灯しません。ご注意ください。

■ 接続方法

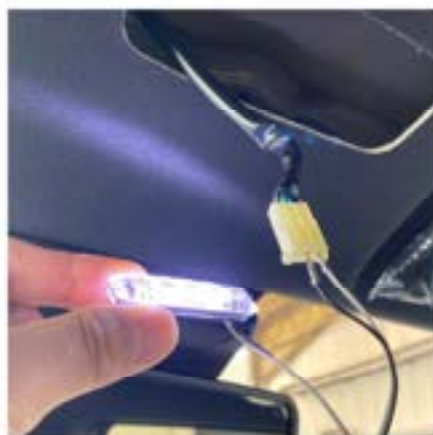


■ フットランプ接続例

・主にアンロックでルームランプが連動して光るお車の場合の接続例です。



1. ルームランプのコネクターからテスターを用いて常時電源の位置を確認します。



2. 常時電源にフットランプの白線を接続し、黒線を余る2つの配線のどちらかに接続します。



3. ドアを閉じ鍵をロックした際フットランプが消灯するところが接続先となります。

■ 常時電源の取り出し例



一部車種(30系アルファード、ヴェルファイアなど)は、パワーウィンドウ系統のカプラーより常時電源を確保することが可能ですが、一般的にドア内で常時電源を確保することは難しい為、室内から(ナビ・オーディオ裏)電源を確保していただくことが主流です。



1. Aピラーカバーを取り外します。



2. ドアミラー本体を固定するボルト3か所を取り外します。



3. ドアハンドルの中心、ドアグリップのキャップ内にあるビス3か所を取り外します。



4. パワーウィンドウスイッチ部を固定するビス2か所を取り外します。



5. ドアポケット下部を固定するビス2か所を取り外します。



6. パワーウィンドウスイッチ部を上方に引き上げ、各部カバーを取り外し、本体ごと取り外します。



7. ドアハンドルに接続されたロッド(矢印部)を取り外し、ドアハンドル本体を取り外します。



8. ドアトリムを引き剥がし取り外します。
※ドア物に写真のようにクリップが残る場合がございますのでご注意ください。



9. 防水シートを取り外し、ドアミラーのカプラーへアクセスします。



10. カプラーを取り外しフリーな状態にします。



11. 外側からドアミラー本体を取り外します。ドアミラーの配線をゆっくり引き出します。



12. ドアミラー本体より鏡を取り外します。



13. 裏側からドアミラーカバーの爪を押し出し、カバーを取り外していきます。



14. 奥の見えにくい場所に爪がある場合がございますのでLEDライト等で照らしながら、作業を行ってください。



15. 裏側から爪を押し出し、表側よりリムーバー等を用いてカバーを浮かせるように取り外しを行ってください。



16. カバー裏の爪位置は写真のようになっております。
※S500P後期ハイゼットトラックの例



17. ロアカバーを取り外します。3か所のビスを取り外します。



18. 裏側の爪を押ししながら、表側よりリムーバー等を用いて取り外します。



19. レンズ本体を装着します。



20. ドアミラー根本のテーピングを取り外します。



21. 根元のカバーを取り外します。



22. 根元の下側カバーを取り外します。裏側に爪が2カ所ありますので、爪を押し出し、取り外します。



23. 小さな爪になりますので破壊にご注意ください。



23 根本下部のカバーの爪位置は写真のようになっています。

※S500P後期ハイセットトラックの例



24 付属の赤黒延長ハーネスを取り付けます。写真のように製品側の赤と黒の配線にカプラーを装着し、延長ハーネスをお取り付け下さい。



25 各部ハーネスを純正のハーネスに通わせるように通していきます。



26 配線を通しましたら、ドアミラー根元のカバーを装着し、テーピングを行ってください。



27 赤と黒以外のハーネスも付属の延長ハーネスを取り付けます。



28 車内側への配線引き込みを容易にするため、各ハーネスの先端をまとめておきます。



29 ロアカバー本体をビス3本で固定します。



30 配線の余りやレンズ本体のスレなどが無い事を確認し、カバー、鏡を戻してください。



31 逆の手順でドアミラー本体の取り付けとハーネスを通します。



32 写真のように、ハーネスを純正ハーネスに通わせて通します。



33 ドアからフロント部の途中が目立ちますので、ハーネスの位置をご確認頂き、テーピングを行って頂きますことをおすすめします。



34. ワイパーを取り外します。キャップを取り外し、ナットを取り外し、本体を取り外します。



35. ドアをあけた状態でコーナーパネルを固定するプッシュリベットを取り外します。



36. 表側へ引き抜くように取り外します。



37. フードトリムを固定するプッシュリベットと、ヘッドライトを固定するボルトを取り外します。



38. プッシュリベットが取り外せましたら、フードトリムを引き抜き、ウォッシャーのホースを取り外し、フードトリムを取り出します。



39. バンパー下部のボルトを取り外します。



40. ドア内からヘッドライトを固定するナットとバンパーを固定するボルトを取り外します。



41. ナンバープレートを取り外します。



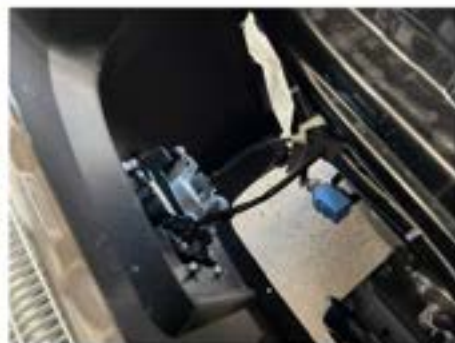
42. 左側のボルトカバーを取り外します。



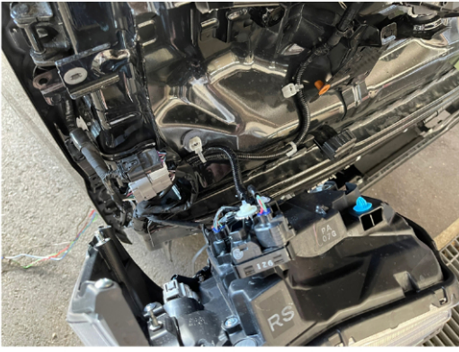
43. 写真のように引き抜きますとボルトにアクセス可能となります。



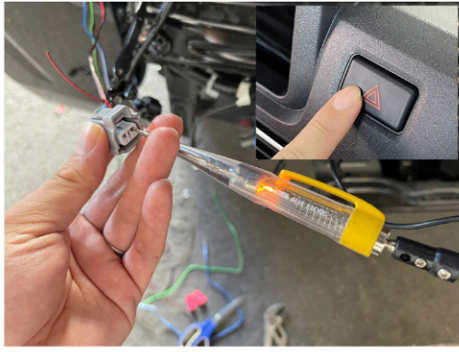
44. ナンバープレート裏側とカバー裏側のボルトを取り外します。



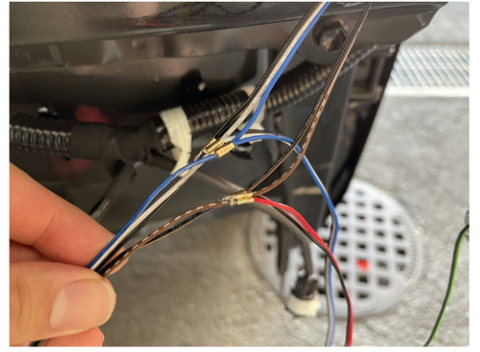
45. バンパーを手前に引き抜き、フォグランプ等のカプラーを取り外し、バンパー本体を車体から取り外します。



46, ヘッドライトを取り外します。各ケーブルと固定具を取り外してください。



47, ウィンカーの配線(赤と黒)を接続します。ヘッドライトのウィンカーコネクタに検電器をあて、極性を確認し、赤を+, 黒を-に接続してください。



48, ウィンカーの切替スイッチ用の配線以外(緑と黒)を左右結線を行い、車内側へ引き込みます。※余った配線等を用いて延長を行い車内へ引き込んでください。



49, 助手席側/バルクヘッドにあるグロメットを使用し、車内側へハーネスを引き込みます。



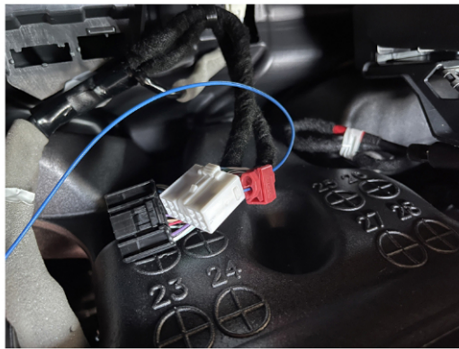
50, 助手席側トレイのカバーを取り外した奥に49の穴がございしますので、こちらから車内へ。配線を引き込みます。



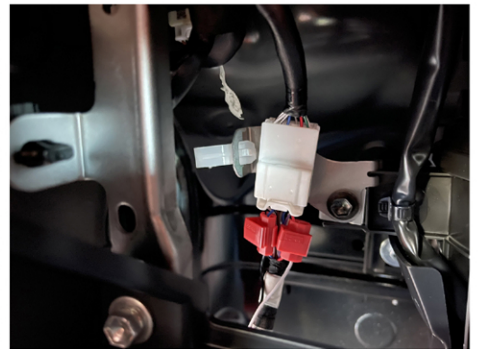
51, フットランプの配線を接続するため、グローブボックスを取り外します。



52, クラスタパネルを取り外します。
※ウィンカーの切替スイッチは埋め込みが可能ですので、任意の位置へお取り付けください。



53, ポジション/ACC/常時電源は、ナビ・オーディオ用のコネクタから確保します。



54, フットランプの電源はグローブボックス裏側、左上のルームランプ用のコネクタから電源取出しが可能です。